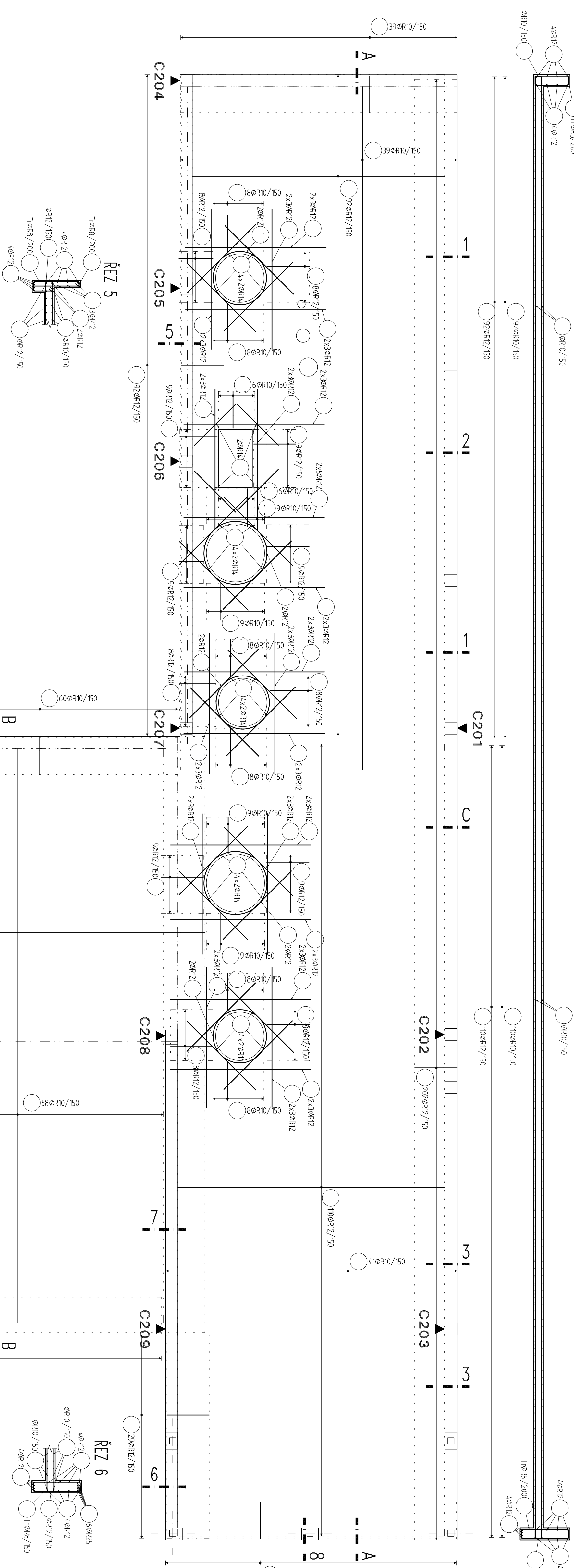
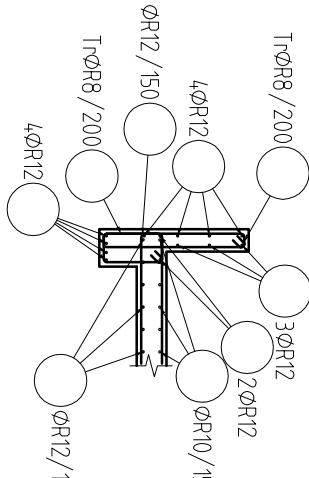


SCHÉMA VÝZTUŽE DESKY NAD 2.NP  
DOLNÍ POVRCH A VÝZTUŽ OKOLO OTVORŮ

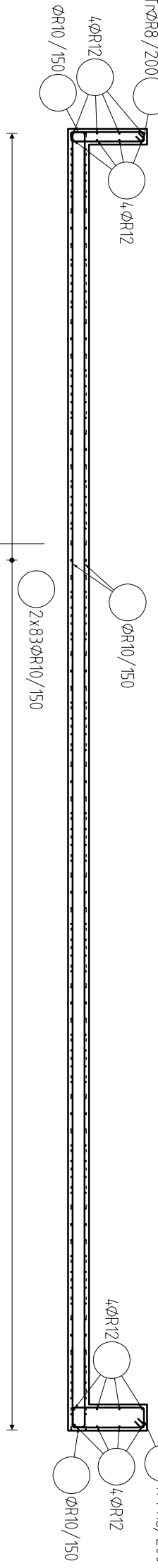
ŘEZ A-A



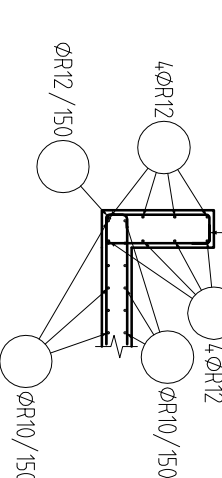
ŘEZ 5



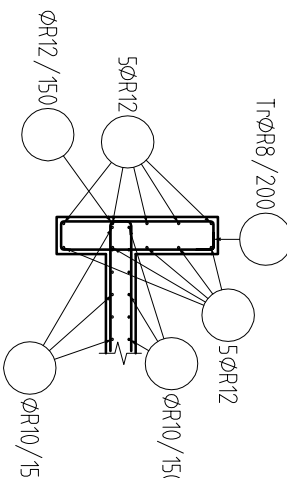
ŘEZ B-B



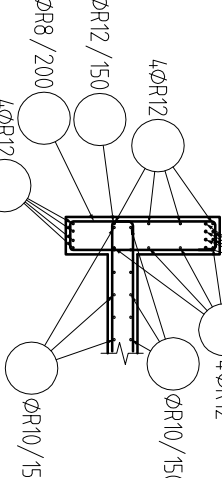
ŘEZ 1



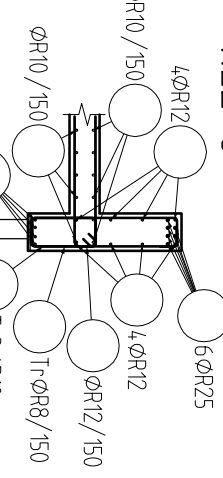
ŘEZ 2



ŘEZ 3

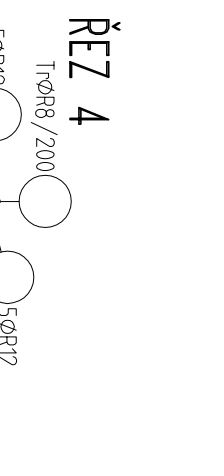


ŘEZ 8

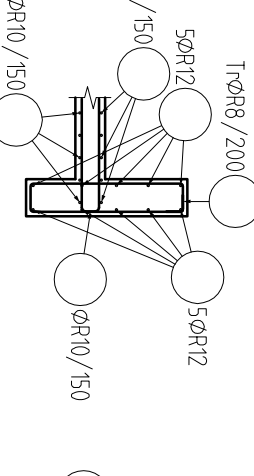


JEKL PŘIVÁŘÍ NA OCELOVOU PLOŤNU  
TRÁMKY PŘIVÁŘÍ NA OCELOVOU PLOŤNU

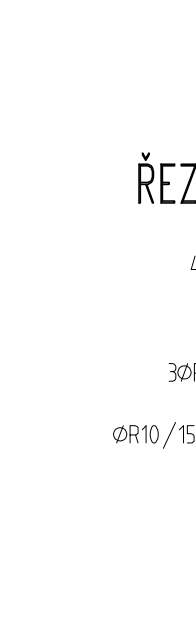
ŘEZ 7



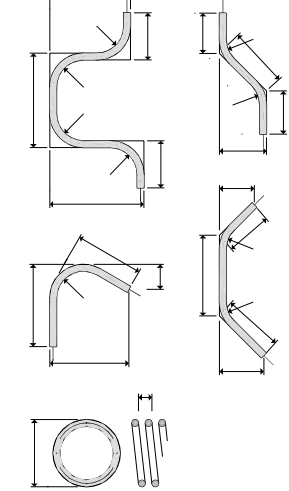
ŘEZ 4



ŘEZ C-C



ZPŮSOB KÓTOVÁNÍ VLOŽEK  
podle ČSN EN ISO 4066



PŘESAHOVÉ A KOTVENÍ DÉLKY (mm):

Číslo (B3)	Ø8	Ø10	Ø12	Ø14	Ø16	Ø18	Ø20	Ø22	Ø25	Ø28	Ø32
PŘESAHOVÁ DÉLKA	340	420	500	590	670	760	840	920	1050	1180	1340
KOTVENÍ DÉLKA	240	300	360	420	480	540	600	660	750	840	960

BETON C30/37-XC1-C10,2-Dmax 16-S4

MAX. PRŮSK 50 mm podle ČSN EN 12390-3  
NAPŘÍŽENÍ DLE ČSN EN 1992-1-1, ČSN EN 206-1-2, ČSN EN 13870-1-21  
KRETI INTERIER MIN/MAX 20 mm/25 mm  
OCEL 10 505  
DŮLEŽNÉ DEKY JSOU VYZNAČENY K VYŠŠÍMU ÚČELU PRŮTU, PLOŠNÝM OBKLOUJÍ JSOU PLOŠNÝM OBKLOUJÍM, NEJENŠÍM OBKLOUJÍ JSOU PLOŠNÝM OBKLOUJÍM, CELKOVÉ DEKY JSOU VYZNAČENY K VYŠŠÍMU ÚČELU, RŮZNÉ VÝZTUŽI JSOU VYZNAČENY K VYŠŠÍMU ÚČELU.

POZNÁMKY:

JEDNA SE O SCHÉMA STATICKY NOSNÉ VÝZTUŽE DLE VÝKRESU 499/2016 Sb. PŘÍLOHA Č.2. V PLÁNEK ZNĚNÍ, TYTO SCHÉMA SILOUŽÍ JAKO PODKLAD PRO ZPRACOVÁNÍ PODROBNÝCH VÝKRESŮ DÍLENSKÉ DOKUMENTACE. PŘI ZPRACOVÁNÍ DÍLENSKÉ DOKUMENTACE MUSÍ BÝT STŘEŽENA OBECNÁ PRAVIDLA PRO VÝZTUŽOVÁNÍ ŽELEZOBETONOVÝCH KONSTRUKCÍ (PŘESAHOVÉ A KOTVENÍ DÉLKY, NADSTAVOVÁNÍ, DISTANČNÍ A TEMOVÁ VÝZTUŽ, VZDÁLENOSTI VLOŽEK atp.) DLE ČSN EN 1992-1-1

ODHAD VÝZTUŽE kg/m<sup>3</sup> BETONU

- ŽELEZOBETONOVÉ STUPNÍ - 250 kg/m<sup>3</sup>
- ŽELEZOBETONOVÉ PRŮVLAKY - 250 kg/m<sup>3</sup>
- STŘEPNÍ DESKA - 150 kg/m<sup>3</sup>

Soutěžní systém - JTSK

Výškový systém - Bv

20.000 - 276.03 m.n.m.

MĚSTO PETŘVALD  
NÁMĚSTÍ GEN. VÍCHERKA 2511  
735 41 PETŘVALD

VEDOUcí PROJEKTANT	ING. MAGDALENA PALDOVSKÁ	
ZOP. PROJEKTANT	ING. OUDREJ PABIAN	
VYPRACOVAL	ING. ANDREA KOCHEROVÁ	
KONTROLOVAL	ING. MARTIN FUSEK	
NÁZEV AKCE	STAV. ÚŘAD. PETŘVALD	
NÁZEV OBJEKTU	SO 01 - JIDELNA A PRUŽNA	
NÁZEV PŘÍLOHY	D 1.2 STAVEBNÍ-KONSTRUKČNÍ ŘEŠENÍ	
SCHÉMA VÝZTUŽE DESKY NAD 2.NP - DOLNÍ POVRCH		